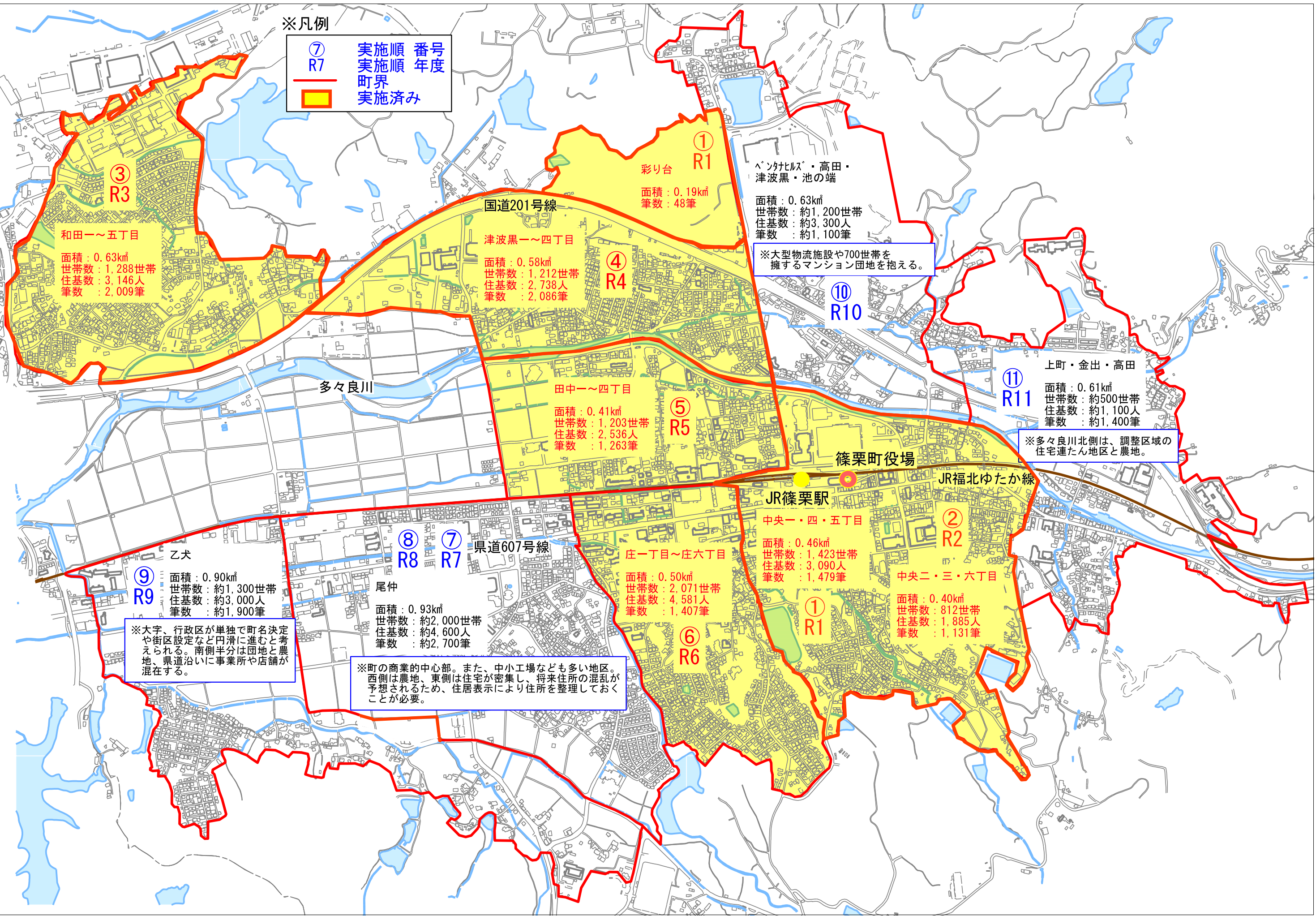


※凡例

- ⑦ R7 実施順 番号
- ⑦ R7 実施順 年度
- 町界 実施済み



③ R3

和田一～五丁目
面積：0.63km²
世帯数：1,288世帯
住基数：3,146人
筆数：2,009筆

① R1

彩り台
面積：0.19km²
筆数：48筆

ベンビルス・高田・津波黒・池の端
面積：0.63km²
世帯数：約1,200世帯
住基数：約3,300人
筆数：約1,100筆

※大型物流施設や700世帯を擁するマンション団地を抱える。

④ R4

津波黒一～四丁目
面積：0.58km²
世帯数：1,212世帯
住基数：2,738人
筆数：2,086筆

⑪ R11

上町・金出・高田
面積：0.61km²
世帯数：約500世帯
住基数：約1,100人
筆数：約1,400筆

※多々良川北側は、調整区域の住宅連たん地区と農地。

⑤ R5

田中一～四丁目
面積：0.41km²
世帯数：1,203世帯
住基数：2,536人
筆数：1,263筆

⑧ R8

尾仲
面積：0.93km²
世帯数：約2,000世帯
住基数：約4,600人
筆数：約2,700筆

⑨ R9

乙犬
面積：0.90km²
世帯数：約1,300世帯
住基数：約3,000人
筆数：約1,900筆

※大字、行政区が単独で町名決定や街区設定など円滑に進むと考えられる。南側半分は団地と農地、県道沿いに事業所や店舗が混在する。

⑥ R6

庄一丁目～庄六丁目
面積：0.50km²
世帯数：2,071世帯
住基数：4,581人
筆数：1,407筆

※町の商業的中心部。また、中小工場など多い地区。西側は農地、東側は住宅が密集し、将来住所の混乱が予想されるため、住居表示により住所を整理しておくことが必要。

② R2

中央一・四・五丁目
面積：0.46km²
世帯数：1,423世帯
住基数：3,090人
筆数：1,479筆

中央二・三・六丁目
面積：0.40km²
世帯数：812世帯
住基数：1,885人
筆数：1,131筆