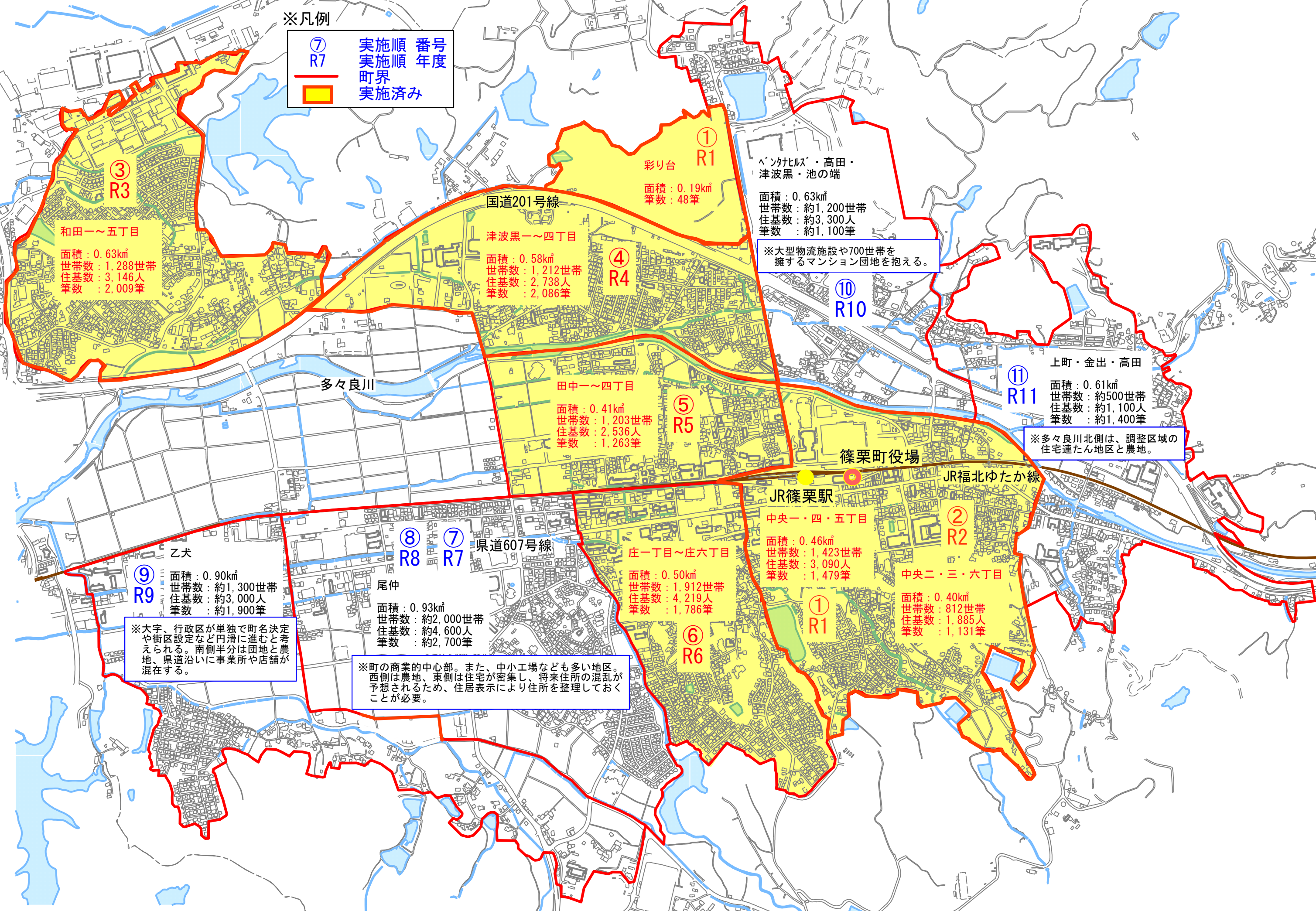


※凡例

⑦	実施順	番号
R7	実施順	年度
—	町界	
■	実施済み	



③ R3

和田一～五丁目
 面積：0.63km²
 世帯数：1,288世帯
 住基数：3,146人
 筆数：2,009筆

① R1

彩り台
 面積：0.19km²
 筆数：48筆

ベンパル・高田・津波黒・池の端
 面積：0.63km²
 世帯数：約1,200世帯
 住基数：約3,300人
 筆数：約1,100筆

※大型物流施設や700世帯を擁するマンション団地を抱える。

国道201号線

津波黒一～四丁目
 面積：0.58km²
 世帯数：1,212世帯
 住基数：2,738人
 筆数：2,086筆

④ R4

⑩ R10

⑪ R11

上町・金出・高田
 面積：0.61km²
 世帯数：約500世帯
 住基数：約1,100人
 筆数：約1,400筆

※多々良川北側は、調整区域の住宅連たん地区と農地。

多々良川

田中一～四丁目

面積：0.41km²
 世帯数：1,203世帯
 住基数：2,536人
 筆数：1,263筆

⑤ R5

篠栗町役場

JR福北ゆたか線

JR篠栗駅

中央一・四・五丁目
 面積：0.46km²
 世帯数：1,423世帯
 住基数：3,090人
 筆数：1,479筆

② R2

中央二・三・六丁目
 面積：0.40km²
 世帯数：812世帯
 住基数：1,885人
 筆数：1,131筆

⑨ R9

乙犬
 面積：0.90km²
 世帯数：約1,300世帯
 住基数：約3,000人
 筆数：約1,900筆

※大字、行政区が単独で町名決定や街区設定など円滑に進むと考えられる。南側半分は団地と農地、県道沿いに事業所や店舗が混在する。

⑧ R8

尾仲
 面積：0.93km²
 世帯数：約2,000世帯
 住基数：約4,600人
 筆数：約2,700筆

⑦ R7 県道607号線

庄一丁目～庄六丁目
 面積：0.50km²
 世帯数：1,912世帯
 住基数：4,219人
 筆数：1,786筆

⑥ R6

※町の商業的中心部。また、中小工場なども多い地区。西側は農地、東側は住宅が密集し、将来住所の混乱が予想されるため、住居表示により住所を整理しておくことが必要。